

**PROTECCION ANTICORROSIVA ARBOLES DE  
PRODUCCION  
EMPRESA PETROLERA CHACO S.A.**

Son varios los factores que intervienen en un proceso de corrosión (influencia Biológica, oxígeno, acidez o alcalinidad del medio, etc.) sin embargo definamos la corrosión como un proceso electroquímico que requiere simplemente de agua y oxígeno para su formación.

Procesos corrosivos de este tipo son detectados en el Antepozo del Arbol de Producción CRC N°9 que se encuentra instalado en el Campo Carrasco (Chapare – Bolivia). Permanece normalmente anegado en agua y lodos por aproximadamente 11 meses del año, agravando los problemas de corrosión en el mismo.

**ARBOL DE PRODUCCION ANTES DE LA APLICACIÓN DEL SISTEMA DE PROTECCION  
ANTICORROSIVA TRENTON.**



Capa de  
Microorganismos y  
Oxido sobre el metal

FOTO: Arbol de Producción CRC N°9

Para iniciar la aplicación se debe tener un Grado de Limpieza mínimo Según NACE SSPC SP-2 “Limpieza con Herramientas Manuales” para limpiar cualquier capa de pintura suelta, suciedad, oxido, en caso de tener grasas o derivados de petróleo se puede aplicar algún solvente para remover los mismos. Es importante recordar que la superficie metálica a proteger no debe exceder los 60°C, por ejemplo en nuestro caso la temperatura es de 40°C.



*Grado de Limpieza antes de la aplicación del sistema.*

La aplicación de la Protección Anticorrosiva TEMCOAT se realiza de manera manual y no es necesario tener alguna protección especial (guantes) ya que los productos TRENTON son químicamente inertes, no son tóxicos, no emiten vapores y no dañan el medio ambiente.

Es importante que toda la superficie este perfectamente protegida, teniendo mucho cuidado en las superficies irregulares y espacio entre bridas.



*Cabezal de Pozo con la Protección Anticorrosiva TEMCOAT*

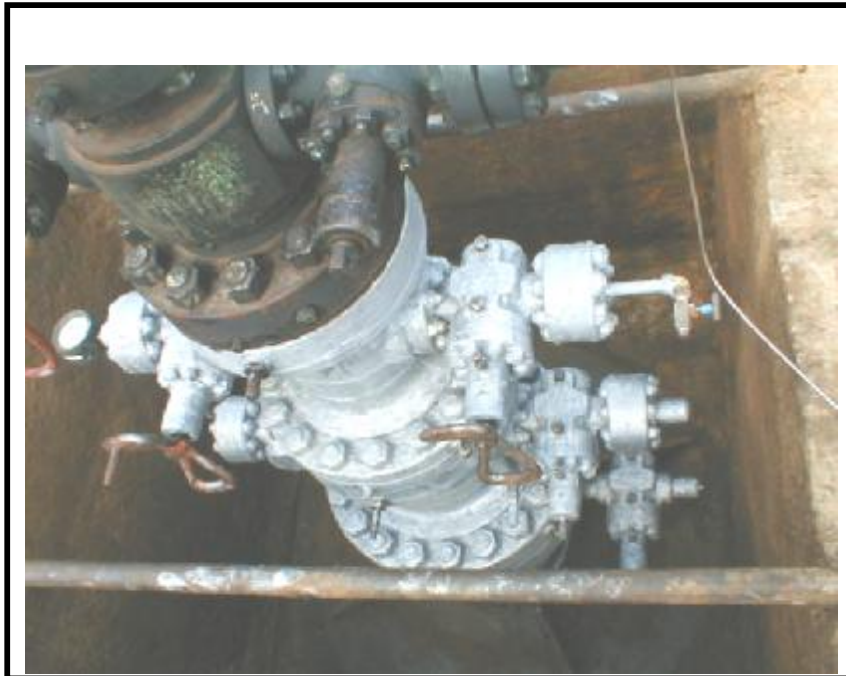
Se aplica la protección mecánica WAX TAPE # 2 desde la Base (Caño Guía de 20”), de forma que el agua no se pueda filtrar de abajo hacia arriba y debilitar la protección Anticorrosiva. Para esta aplicación se debe tener el cuidado de presionar fuertemente la cinta sobre la superficie y tratar de que la misma este lo mas seca posible, como se ve en la figura.

**CAÑO GUIA DE 20” ANTES Y DESPUES DE COLOCAR LA PROTECCION ANTICORROSIVA**



La Protección Mecánica WAX – TAPE #2 tiene un protector ultravioleta - microbiológico evitando la corrosión bacteriológica aeróbica y el deterioro por la exposición Solar,  
No tiene tiempo de curado a diferencia de otros productos y puede ser removido en cualquier momento ya sea para un mantenimiento en el Antepozo o cualquier reparación del sistema.

**VISTA PROTECCIOAN ANTICORROSIVA ANTEPOZO CRC N°9**



VISTA FINAL ANTEPOZO CRC N°9

